

## Was bieten wir Ihnen?

- Ihre Tätigkeit erstreckt sich über etwa **vier Wochen** und startet um den 15.05.2022. Sie können sich – abgesehen von einigen wenigen Regelungen – Ihre Zeit frei einteilen.
- Ihr Engagement als Interviewerin oder Interviewer ist ehrenamtlich. Sie erhalten daher eine **Aufwandsentschädigung** in Höhe von ca. 1 000 EUR, abhängig vom Erhebungsumfang.<sup>1</sup>

## Welche Voraussetzungen sollten Sie erfüllen?

- Zuverlässigkeit und Genauigkeit
- Verschwiegenheit
- Zeitliche Flexibilität und Mobilität
- Sympathisches und freundliches Auftreten
- Gute Deutschkenntnisse  
(weitere Sprachkenntnisse sind von Vorteil)
- Volljährigkeit



Weitere Informationen finden Sie unter [→www.statistik-berlin-brandenburg.de/zensus22](http://www.statistik-berlin-brandenburg.de/zensus22) oder nutzen Sie den nebenstehenden QR-Code.

## Haben wir Ihr Interesse geweckt?

Wenn Sie uns als Interviewerin oder Interviewer beim Zensus 2022 unterstützen möchten, bitten wir Sie, die Erhebungsstelle Ihrer Stadt oder Ihres Landkreises telefonisch oder per E-Mail zu kontaktieren. Bitte teilen Sie uns in Ihrer E-Mail Ihren vollständigen Namen, Adresse, Geburtsdatum und eine Kontaktmöglichkeit mit.

Wenn Sie die Gefahren des elektronischen Datenverkehrs verringern möchten, können Sie Ihre Nachrichten durch eine Verschlüsselung absichern. Eine Beschreibung finden Sie unter [→www.statistik-berlin-brandenburg.de/zensus22](http://www.statistik-berlin-brandenburg.de/zensus22)

Die **Übersicht der Erhebungsstellen** in Berlin und Brandenburg mit den Kontaktdaten finden Sie auf den Innenseiten dieses Flyers.



### Zensus-Erhebungsstelle

Landkreis Dahme-Spreewald  
Weinbergstraße 1  
15907 Lübben  
Telefon-Nr. 03546-202777 oder 202778  
E-Mail: [EHST-LDS@zensus-bbb.de](mailto:EHST-LDS@zensus-bbb.de)  
web: [dahme-spreewald.info/de/zensus](http://dahme-spreewald.info/de/zensus)



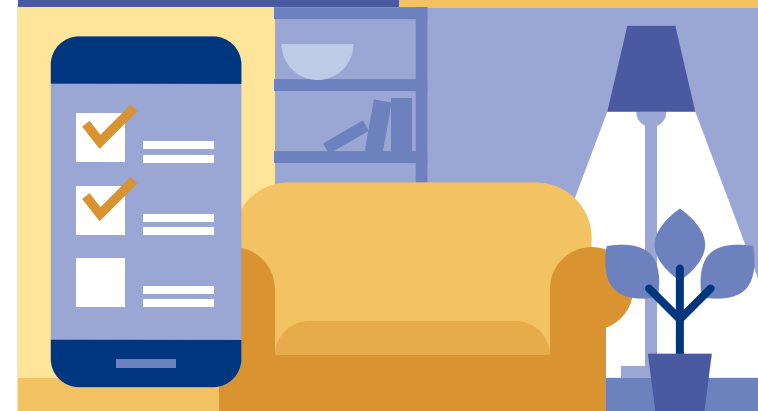
### Herausgeber

Amt für Statistik Berlin-Brandenburg, Potsdam

Erschienen im November 2021

© Statistisches Bundesamt (Destatis), 2021

Vervielfältigung und Verbreitung, auch auszugsweise, mit Quellenangabe gestattet.



Werden Sie  
**Interviewer/-in**  
beim Zensus 2022

Jetzt bewerben!



<sup>1</sup> Die Aufwandsentschädigung unterliegt nicht der Besteuerung nach EStG. Anrechnung auf Sozialleistungen und etwaige Freibeträge müssen individuell geklärt werden.

2022 findet in Deutschland der Zensus – auch bekannt als Volkszählung – statt. Für die Befragungen von Haushalten und an Wohnheimen im Rahmen des Zensus suchen wir aktuell Interviewerinnen und Interviewer.

### Was ist der Zensus?

Der Zensus liefert **verlässliche Bevölkerungszahlen** für die Gemeinden, die Bundesländer und für Deutschland insgesamt. Er ermittelt auch weitere Daten, wie zum Beispiel Alter, Geschlecht oder Staatsbürgerschaft sowie zur **Wohn- und Wohnraumsituation** in Deutschland. Solche Informationen sind ausgesprochen wichtig, da sie helfen, Entscheidungen in Politik, Wirtschaft und Gesellschaft zu treffen.

Weitere Informationen zum Zensus 2022 finden Sie unter → [www.zensus2022.de](http://www.zensus2022.de)

### Was sind Ihre Aufgaben?

- Sie führen **kurze persönliche Interviews** mit den Auskunftspflichtigen durch. Hierzu suchen Sie die Ihnen zugewiesenen Adressen im Vorfeld auf und kündigen sich schriftlich bei den Bürgerinnen und Bürgern an.
- Zum angekündigten Termin stellen Sie vor Ort Fragen zur Person und ggf. weiteren Haushaltsmitgliedern und übergeben anschließend **Online-Zugangsdaten** für die Beantwortung weiterer Fragen.
- Vor Beginn Ihrer Tätigkeit erhalten Sie eine **eintägige Schulung** und werden auf Ihre Aufgaben vorbereitet.

## Übersicht der Erhebungsstellen

### Berlin

Telefon: 0331 8173-2121

**0** EHST-BE@zensus-bbb.de

### Stadt Brandenburg an der Havel

**1** EHST-BRB@zensus-bbb.de

### Stadt Cottbus

**2** EHST-CB@zensus-bbb.de

### Stadt Frankfurt (Oder)

**3** EHST-FF@zensus-bbb.de

### Stadt Potsdam

**4** EHST-P@zensus-bbb.de

### Landkreis Barnim

**5** EHST-BAR@zensus-bbb.de

### Landkreis Dahme-Spreewald

**6** EHST-LDS@zensus-bbb.de

### Landkreis Elbe-Elster

**7** EHST-EE@zensus-bbb.de

### Landkreis Havelland

**8** EHST-HVL@zensus-bbb.de

### Landkreis Märkisch-Oderland (Strausberg)

**9** EHST-MOL@zensus-bbb.de

### Landkreis Märkisch-Oderland (Seelow)

**10** EHST-MOL@zensus-bbb.de

### Landkreis Oberhavel

**11** EHST-OHV@zensus-bbb.de

### Landkreis Oberspreewald-Lausitz

**12** EHST-OSL@zensus-bbb.de

### Landkreis Oder-Spree

**13** EHST-LOS@zensus-bbb.de

### Landkreis Ostprignitz-Ruppin

**14** EHST-OPR@zensus-bbb.de

### Landkreis Potsdam-Mittelmark

**15** EHST-PM@zensus-bbb.de

### Landkreis Prignitz

**16** EHST-PR@zensus-bbb.de

### Landkreis Spree-Neiße

**17** EHST-SPN@zensus-bbb.de

### Landkreis Teltow-Fläming

**18** EHST-TF@zensus-bbb.de

### Landkreis Uckermark

**19** EHST-UM@zensus-bbb.de

