

## **Interessenbekundung/Angebot**

Die Gemeinde Straupitz (Spreewald) beabsichtigt nachfolgende Liegenschaften zum Höchstgebot zu veräußern:

### **Gemarkung Straupitz, Flur 1, Teilfläche des Flurstückes 79/7 Mehrfamilienhaus Mühlenweg 13 in 15913 Straupitz (Spreewald)**

Die o.g. Teilfläche des Flurstückes besitzt eine Flächengröße von ca. 2.370 m<sup>2</sup> und befinden sich in der Gemeinde Straupitz (Spreewald) Ortslage Straupitz. Die vorbezeichnete Flurstücksfläche befinden sich laut der „Klarstellungs- und Abrundungssatzung Gemeinde Straupitz“ im Innenbereich.

Als Anlage zu dieser Interessenbekundung sind Kartenwerke und Fotos der Teilfläche des Flurstückes beigefügt (siehe Anlage).

Als Mindestgebot wird ein Preis von **310.000,00 €, zzgl. Vermessungskosten, Gutachterkosten, Beurkundungs- und Gerichtskosten, Grunderwerbssteuer** angegeben.

Ihr Gebot senden Sie bitte bis zum 30.08.2024 um 10:00 Uhr in einem verschlossenen Umschlag mit der Kennzeichnung:

## **Interessenbekundung/Angebot**

### **Gemarkung Straupitz, Flur 1, Teilfläche des Flurstückes 79/7 Mehrfamilienhaus Mühlenweg 13 in 15913 Straupitz (Spreewald)**

an das **Amt Lieberose/Oberspreewald  
Amt für Bildung/Kultur und Bauwesen  
Kirchstraße 11  
15913 Straupitz (Spreewald)**

Bei Abgabe eines Gebotes von Unternehmen ist den Unterlagen ein aktueller Auszug aus dem Handelsregister beizufügen.

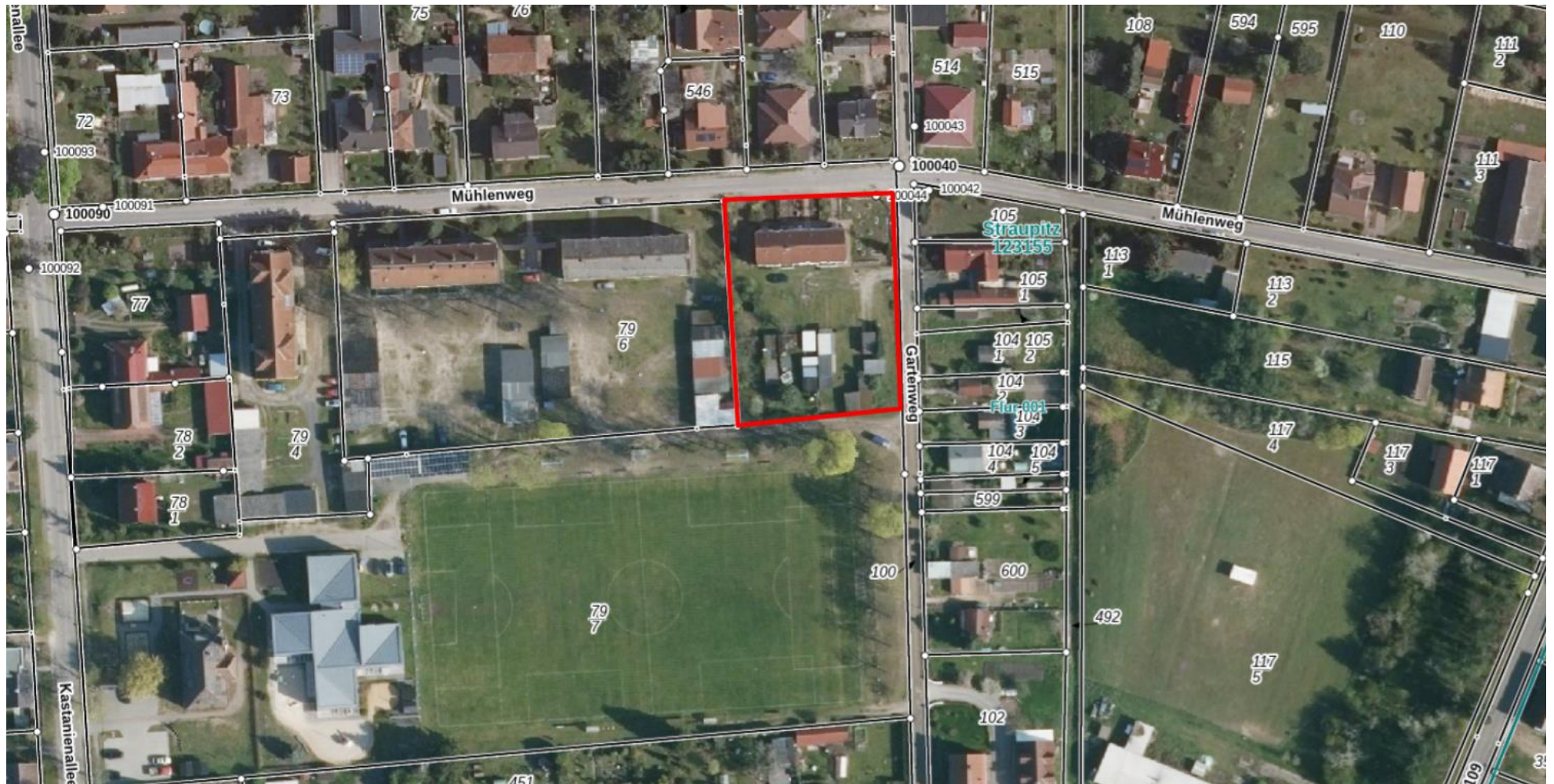
Es handelt sich bei dieser Ausschreibung um eine unverbindliche Aufforderung zur Abgabe von Kaufgeboten. Die Bestimmungen der VOL/VOB finden keine Anwendung. Die Gemeinde Straupitz (Spreewald) behält sich vor, das Veräußerungsverfahren aufzuheben, wenn kein wirtschaftliches Ergebnis zu erkennen ist.

Eine Veräußerung/Anpassung des Gebotspreises erfolgt unter Berücksichtigung des zu diesem Zeitpunkt geltenden Bodenrichtwertes (gem. Rechtsgrundlage; Kommunalverfassung des Landes Brandenburg). Dies gilt auch vor Erarbeitung des Vertragsentwurfes und / bzw. vor Unterzeichnung des finalen Kaufvertrages.

Anfragen zum Grundstück werden unter Tel.-Nr.: 035475/863-59 beantwortet. Ein Exposé zum Grundstück können Sie auf der Homepage des Amtes Lieberose/Oberspreewald einsehen.

Link: <https://www.lieberose-oberspreewald.de/Das-Amt/AusschreibungenBekanntmachungen/ImmobilienGrundstuecke>

## Anlage Kartenwerke





## Anlage Fotos des Grundstückes

