

Interessenbekundung/Angebot

Das Amt Lieberose/Oberspreewald, als gesetzlicher Vertreter gem. Art. 233 § 2 Abs. 3 EGBGB, beabsichtigt nachfolgende Liegenschaften zum Höchstgebot zu veräußern:

Gemarkung Wußwerk, Flur 3, Flurstücke 154, 408, 409

Gemarkung Wußwerk, Flur 4, Flurstück 42

Die o.g. Flurstücke mit einer Gesamtgröße von 22.706 m² sollen zusammen veräußert werden; sind nicht bebaut und befinden sich laut Klarstellungs- und Abrundungssatzung der Gemeinde Alt Zauche-Wußwerk im Außenbereich.

Die Liegenschaften befindet sich in der Gemeinde Alt Zauche-Wußwerk, liegen jeweils im Biosphärenreservat Spreewald und sind im Liegenschaftskataster mit folgenden Nutzungsarten hinterlegt:

- Gemarkung Wußwerk, Flur 3, Flurstück 154, Größe: 5.106 m²
Lagehinweis: „Konjo“
Nutzungsart: 5.106 m² - Landwirtschaft

- Gemarkung Wußwerk, Flur 3, Flurstück 408, Größe: 4.774 m²
Lagehinweis: „Moske“
Nutzungsart: 4.699 m² - Landwirtschaft
75 m² - Fließgewässer

- Gemarkung Wußwerk, Flur 3, Flurstück 409, Größe: 8.356 m²
Lagehinweis: „Wußwerker Dorfstraße, Moske“
Nutzungsart: 8.356 m² - Landwirtschaft

- Gemarkung Wußwerk, Flur 4, Flurstück 42, Größe: 4.470 m²
Lagehinweis: „Hinter der Heide“
Nutzungsart: 4.470 m² - Landwirtschaft

Als Anlage zu dieser Interessenbekundung sind Kartenwerke der Flurstücke beigelegt (siehe Anlage).

Als Mindestgebot wird der Bodenrichtwert von 0,55 €/m² für Landwirtschaft im Spreewald und 0,38 €/m² für Fließgewässer angegeben.

Somit ergibt sich ein Mindestgebot in Höhe von insgesamt **12.475,55 €**.

Ihr Kaufangebot senden Sie bitte bis zum 05.11.2024, 10.00 Uhr in einem verschlossenen Umschlag mit der Kennzeichnung:

Interessenbekundung/Angebot
Grundstücke - Gemarkung Wußwerk, Flur 3, Flurstücke 154, 408, 409 und
Grundstück - Gemarkung Wußwerk, Flur 4, Flurstück 42

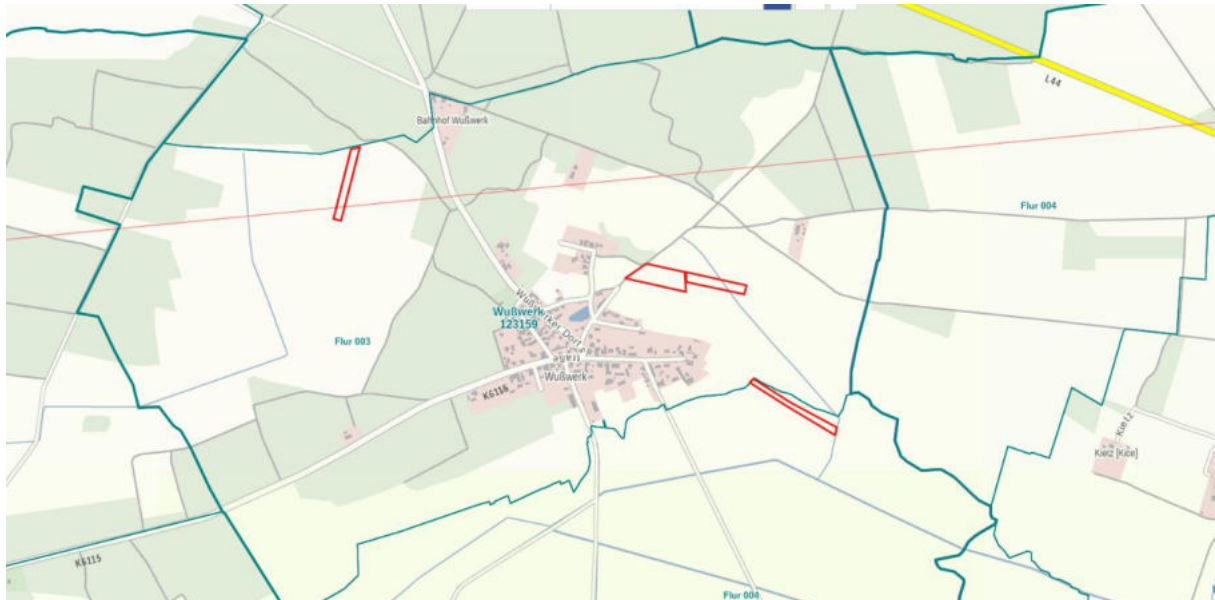
an das **Amt Lieberose/Oberspreewald**
Amt für Bildung/Kultur und Bauwesen
Kirchstraße 11
15913 Straupitz (Spreewald)

Bei Abgabe eines Gebotes von Unternehmen ist den Unterlagen ein aktueller Auszug aus dem Handelsregister beizufügen.

Es handelt sich bei dieser Ausschreibung um eine unverbindliche Aufforderung zur Abgabe von Kaufgeboten. Die Bestimmungen der VOL/VOB finden keine Anwendung. Das Amt Lieberose/Oberspreewald behält sich vor, das Veräußerungsverfahren aufzuheben, wenn kein wirtschaftliches Ergebnis zu erkennen ist.

Eine Veräußerung/Anpassung des Gebotspreises erfolgt unter Berücksichtigung des zu diesem Zeitpunkt geltenden Bodenrichtwertes (gem. Rechtsgrundlage; Kommunalverfassung des Landes Brandenburg). Dies gilt auch vor Erarbeitung des Vertragsentwurfes und / bzw. vor Unterzeichnung des finalen Kaufvertrages.

Anfragen zum Grundstück werden unter Tel.-Nr.: 035475/863 53 beantwortet.



Lage der Flurstücke



Luftbilder der Flurstücke



Luftbilder der Flurstücke



Luftbilder der Flurstücke